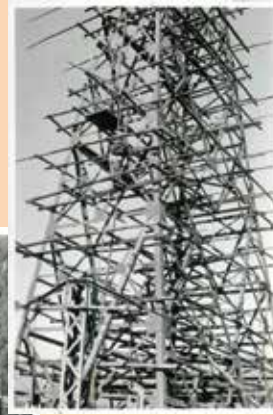


祝！50周年！もうそんなに経ったのかあ…

屋上展望台→



鉄塔建設中→



層雲峡温泉街↓



山麓駅舎建設中↓



6月29日の開業日は
来てくれた方にちょっとした
嬉しいプレゼントがあるよ♪



←山麓駅舎前



ゴンドラが付く前↑

●黒岳ロープウェイ沿革●

- 1966年 着工
- 1967年6月29日 営業開始
- 名称「層雲峡ロープウェイ」
- 1986年3月 新ゴンドラ営業開始
- 2003年3月 名称変更
- 「大雪山・層雲峡黒岳ロープウェイ」
- 2007年8月 なっキー・シーマ
- マスコットキャラクター誕生
- 2008年5月 ゴンドラデザイン変更
- 「なっキー号」「シーマ号」
- 2017年1月 ゴンドラデザイン変更
- 「雲海号」「お花畑号」

1967年6月29日、層雲峡ロープウェイ(当時の名称)は運行を開始しました。一般乗車を開始した30日には約400名の方が黒岳に訪れました。登山をしない方にも身近に大雪山の景色を楽しんで頂くことが出来るようになり、登山者の為の黒岳から、誰でも訪れることの出来る黒岳になった瞬間です。あれから50年、今も変わらず黒岳ロープウェイは大雪山観光に訪れた方々をご案内し続けています。そして、こうしてロープウェイがあり続けるのは今も昔も黒岳を愛してくれている皆様のおかげです。まだ50年です。これから先何十年、何百年、皆様と一緒に歴史を重ねていけるようスタッフ一同精進して参ります。

50年間支えてくれてありがとう。
これからもよろしくお願ひします。

ロープウェイ開業50周年記念
特別号 第3号

黒岳新聞

2017年
6月9日発行



営業時間

ロープウェイ

●6/1~9/30●

6:00~18:00

(上り最終17:40)

夏山ペアリフト

6:30~17:30

(上り最終17:15)

お問い合わせ

TEL 01658-5-3031

FAX 01658-5-3019

URL <http://www.rinyu.co.jp>

E-mail sounkyo@rinyu.jp



最新情報はこちら

50周年記念!
バックヤードツアー開催!

黒岳ロープウェイ機械室見学&カムの森探検

ツアー参加者は
ロープウェイ・リフトともに無料!



日時: 7月29日(土) 10:00~12:30
費用: 無料
定員: 小学生10名、保護者20名
※小学生1名につき同伴者2名まで
予約受付: 7月上旬より開始
TEL 01658-5-3031 (電話のみ受付可能)

※詳しくはお問い合わせください。

今まで誰も入ることの出来なかった機械室を特別にご案内!
ロープウェイはどうやって動かしているの?などロープウェイに関する疑問をクイズ形式で楽しく学ぼう!
また、『黒岳カムの森のみち』を森林インストラクターと一緒に歩こう!先着順ですので、お早目に!

一度見たら忘れられない景色

いくつかの条件が当てはまらないと発生しない!

雲海 un kai

雲海発生条件

1. 晴れている
2. 風がない
3. 気温が下がる



五合目展望台から↑

リフト乗車中↓



山頂から (桂月岳) ↑

雲海を見るためには早起きが絶対条件! 発生時間は気温の低い朝6時~7時頃まで。

ただし一瞬で消えてしまうこともあるのでご注意を…。一番発生率が高いのは8月で、40%!

6月~9月の間であれば30%くらいの確率で見られますよ♪見られるかどうかは日頃の行き次第…!?

黒岳カミイの森のみち



リフト降り場(黒岳七合目)から新しい軽トレッキングコースが2016年8月に完成しました!

片道15分の遊歩道を散策した先には“あまりょうの滝展望台”が待ち受けています。

普段ゴンドラの中から見ている黒岳とはちょっと違う形で見えて新鮮な気持ちになれますよ♪

近自然工法

従来の歩きやすさより、自然を復元させることに主眼を置いた工法を利用しています。

僕に会えるかもしれないよ♪



星空 ☆☆☆

層雲峡は周囲の光に邪魔されることがなく最高の星見スポットです!

切り立った峡谷を見上げれば空一面に流れるようにかかる天の川や、季節の星座など、数えきれないくらいの星がご覧いただけます。

層雲峡に泊まった夜はぜひ空を見上げてみてくださいね★

石室スターウォッチング
 毎年大人気の宿泊登山ツアーです。
 ガイドと一緒に黒岳山頂(石室)で、
 満天の星空を満喫しませんか?



黒岳と天の川