

冬の大雪山とってもキレイ♪



夏山リフトから
冬山リフトへの整備中の様子！
Q、何が変わるの～？
A、片道15分から8分に！
搬器214台から161台に！



11月19日黒岳スキー場がオープン！オープン予定は11日。降ったりとけたりを繰り返して待ちわびたオープンになりました！夏には、観光用のリフトとして使用していた黒岳リフトは約一カ月をかけて、整備を行い、スキー場リフトへと変わりました！みなさん初滑りはまだもう済みましたか？まだ滑ってない！つて方はぜひ大雪山！黒岳スキー場で滑りだしてみませんか？最高の雪質で冬山を楽しむことができますよ！



黒岳スキー場オープン！

春夏秋冬と季節によって、色々な姿を見せてくれる黒岳。中でも紅葉シーズンが人気の黒岳ですが、秋に負けないくらい冬もキレイな景色がご覧いただけます。黒岳の初雪は9月28日。そこからどんどん降り積もって、オープン初日には、100cm！これからは積もりますよ！冬の大雪山、魅力がいっぱい！スキーやボードをされない方でも、5合目周辺の散策や、展望台から眺める冬の大雪山。スノーシューを履いての散策だと普段は歩けない木々の中を歩くこともできますよ！みなさん、ぜひ冬の黒岳に遊びにきてくださいな！

たくさんの
スキーヤー
ホーターで
賑わいました！



《 営業時間 》

	ロープウェイ	リフト (スキー場)
12/1 ~ 1/3	8:00 ~ 16:00	9:00 ~ 15:20
1/4 ~ 1/31	整備運休	整備運休
2/1 ~ 2/16	8:00 ~ 16:00	
2/17 ~ 3/31	8:00 ~ 16:00	9:00 ~ 15:20

※スキーリフトは滑走具着用の方のみのご乗車となります。

《 料金 》

	大人	小人
一日券 (ロープウェイ&リフト)	3,800円	2,200円
ロープウェイ 往復	1,950円	1,000円
リフト 1回	400円	280円
回数券 5回	1,800円	1,260円
レンタル スキーセット (板・ポール・ブーツ)	3,500円	
レンタルウェア	1,000円	



● 整備運休のお知らせ ●

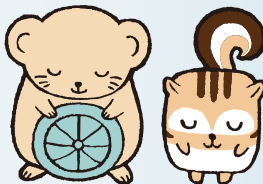
一カ年整備の為、下記の期間運休致します。

2018年1月4日(木) ~ 2018年1月31日(水)

黒岳スキーリフトも下記の期間、
運休となりますのでご注意ください。

2018年1月4日(木)

~ 2018年2月16日(金)



冬は動物の足跡がたくさん！

ユキウサギ



エゾクロテン



冬にもたくさんの動物が遊びにくるよ！
足跡探しにいきませんか？

ロープウェイ開業50周年記念
特別号 第5号

黒岳新聞

2017年
12月5日発行



営業時間

ロープウェイ

●12/1~3/31●
8:00~16:00
(上り最終15:40)

●1/4~1/31●
整備運休

黒岳リフト

●オープン~5/6●
9:00~15:20
●1/4~2/16●
整備運休

運行状況の確認は
こちらから！！

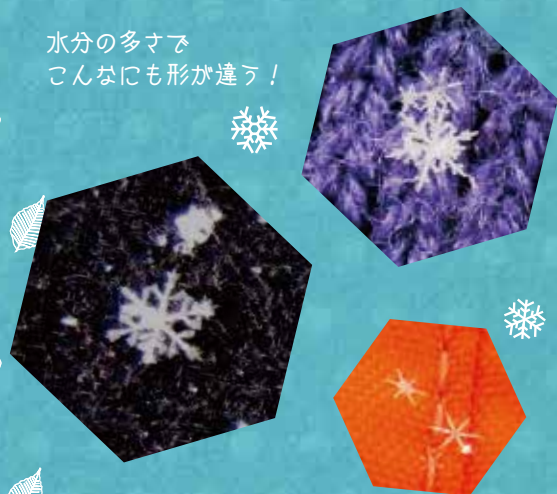


大雪山層雲峡・
黒岳ロープウェイ

TEL 01658-5-3031
FAX 01658-5-3019
URL <http://www.rinyu.co.jp>
E-mail sounkyo@rinyu.jp

雪の結晶ってじっくり見たことある？

水分の多さで
こんなに形が違う！



黒岳で見られる樹枝状結晶

寒い冬の北海道、腕に付いた雪が綺麗な形をしているなんてことよくありますよね。結晶にも種類があり、代表的なものは樹枝状六花結晶と呼ばれています。 ←これでも…雪が降れば必ず見られるというものではないんです！綺麗な樹枝状を見るためにはいくつかの条件があるんですよ。

1. 気温が低い

-15℃前後（低すぎてもダメ）

2. 湿度が高い

結晶が大きくなるには水分が必要

3. 風が穏やか

風が強いと雪の結晶同士がぶつかり壊れてしまう

結晶の形は大きく分けて6種類あります。

気温・湿度によって、種類・形が変わり、同じものはありません。

よく観察すると面白いものですよ！

黒岳は条件に
ピッタリ！！

初日の出運行

黒岳では毎年1月1日に初日の出運行を行います。
元旦限定で朝6時30分より営業を開始します♪
ロープウェイで五合目に上がり、
標高1300mの山の上から初日の出を眺めましょう。
2018年スタートの大事な日、
大自然に囲まれてみるご来光は
きっと皆さんに大きな感動を与えてくれるでしょう。



みんなと一緒に
初日の出
みたいになっキー！



スノーシューハイキングツアー

期間：2018年1月25日（木）～4月1日（日）

集合：●午前の部 9時15分 ●午後の部 12時45分

大雪山層雲峡・黒岳ロープウェイ山麓駅舎窓口

所要時間：約3時間（歩行時間は1時間半～2時間程度）

最少催行：2名 他のお客さまとご一緒になる場合もあります。

コース：通常は「黒岳コース」でのご案内となります。

ロープウェイの運休期間（1月25日～1月31日）と悪天候によるロープウェイの運休時には「紅葉谷コース」でのご案内となります。

料金：大人 4,500円 小学生 3,000円 ※10歳以上が対象（小学生のみでの参加不可。保護者同伴の場合のみ。）

服装：スキーウェア、帽子、手袋、防寒靴（帽子以外はレンタルがございます。）

申込：要予約

電話：前日の午後4時まで。メール：2日前まで。

WHAT'S スノーシュー？

フカフカ積もった雪の上でも
簡単に歩くことができます。
初めての人でも安心！
夏には歩けない所も探検
してみませんか？



●お問い合わせは 旅行企画・実施 りんゆう観光

TEL 01658-9-4525（営業時間 8:00～16:00）

〒078-1701 北海道上川郡上川町層雲峡 大雪山層雲峡・黒岳ロープウェイ内

メール sounkyo@rinyu.jp http://www.rinyu.co.jp

