

クロダケの冬は、ながいっ！

黒岳新聞

2018年
春号
第72号

黒岳春の雪まつり

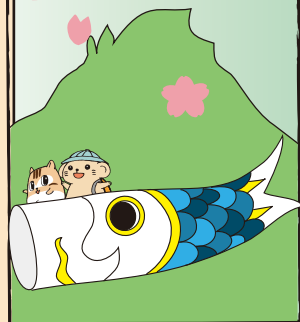
今年もやりますよ！黒岳春の雪まつり！

黒岳はゴールデンウィークまでスキー場営業です！

今シーズンは雪の降り始めは遅かったものの、例年に負けないくらいたくさん積まりましたよ！春のような暖かな気候の中で、雪遊びを楽しみましょう★まだまだ遊べます！滑れます！今シーズンの滑り納めはぜひ黒岳へ！

ゴールデンウィークが終わると、黒岳リフトは夏山営業に向けて整備運休いたします。整備終了後、夏山リフトになると、冬とは違った黒岳の自然を見ることができまます！5月下旬頃には、黒岳五合目で雪融け一番にシヨウジョウバカマが開花し、ぞくぞくと高山植物が咲き始めます♪雪融けを待つて競い合うように咲き、8月下旬には紅葉が始まり、9月には、初雪！再び冬がやって来ます！黒岳の夏は短いです！そんな夏の黒岳が楽しめる時期も間近ですね★

ただ、黒岳登山を考えている方！山はまだまだ本格的な冬です！登山道には、6、7月でも残雪があります。登山される方は情報収集と、しっかりとした装備が必要です！



営業時間

ロープウェイ

●4/1～5/31●
8:00～16:30
(上り最終16:10)

黒岳リフト

●～5/6●
9:00～15:20
●5/7～5/31●
整備の為運休

大雪山層雲峡・黒岳ロープウェイ
TEL 01658-5-3031
FAX 01658-5-3019
URL <http://www.rinyu.co.jp>
E-mail sounkyo@rinyu.jp

発行日

現在の7合目積雪

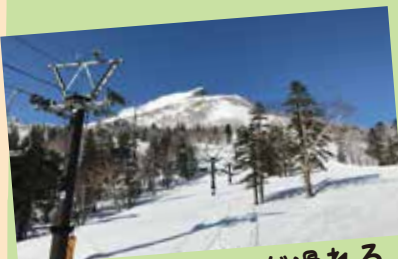
★440cm!★

最新情報はこちら



クロダケで

まってるっきー！



まだまだ滑れる！



なっきーも遊びに来る？！

GWは五合目で遊ぼう★

<https://www.facebook.com/KURODAKEROPEWAY/>

SNSを手エック!!

スキーレッスン

初めてスキーされる方限定!!!
ぜひ黒岳でスキーデビューを☆
スキーレッスンは5月3日限定です!

黒岳クイズラリー

黒岳にまつわるクイズだよ!
全問回答者にはプレゼントも?!

スキー体験ツアー

冬山が人気の黒岳。
雪の残る森の中をスキーを
はいて歩いておませんか?夏には
歩けなかったところを歩くことができちゃいます!

なっきー登場

五合目駅舎に登場しますよ!
なっきーと写真が撮れる機会は少ない!
見つけた際にはぜひ

黒岳

春の雪まつり

2018 4/28～5/6

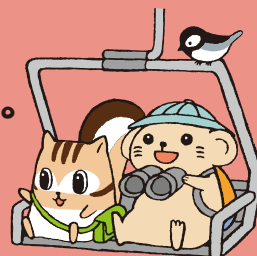
●黒岳リフト整備運休のお知らせ●

黒岳リフトは夏山リフトへの切替工事のため、下記の期間運休致します。

2018年5月7日(月)～2018年5月31日(木)(予定)

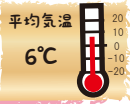


ロープウェイは上記期間も毎日運行しています!



春

チシマザクラの開花



シマリス

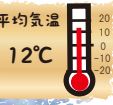


高山植物もぞくぞくと



夏

夏



石室スターウォッチング



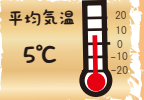
夏山リフトの運行開始



Welcome Mt.Kurodake!!



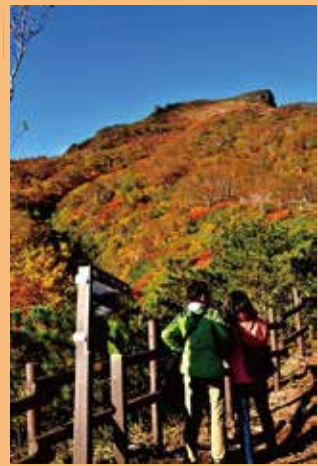
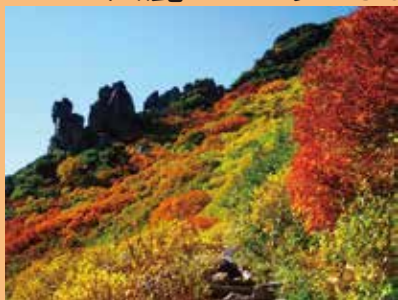
秋



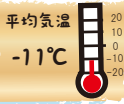
紅葉の秋



山頂から色づき
山麓へとおりてきます



黒岳スキー場



冬にしか歩けない森の冒険、 スノーシューツアー



初日の出



もうすぐ春!

黒岳に住む動物

ナキウサギを知ろう!!

ピチピキッ
ピーピー

生きた化石

大陸と北海道が陸続きだった
今から3~4万年前の氷期に、
シベリア大陸から北海道に渡って
きました。氷期が終わって、北海道は
島になったけども、涼しい山岳地帯を
好んで生き残ったんです!



ずんぐりとした体に丸い耳。
確かに見た目はネズミに似
ているけど、ナキウサギは
ウサギ科の動物。立派な
ウサギの親戚なんです!

食べ物は?!

ナキウサギは草食です。
葉の茎、花、実、地衣類など
植物なら何でも食べますよ!

キホン情報

体長: 約 10 cm (シッポ約 1 cm)

体重: 約 100 g

昼行性で昼間の方が活動的。

冬眠はしない。

年に2回毛変わりする。(夏毛は
赤褐色、冬毛は灰褐色から暗褐色。)

黒岳ロープウェイの
マスコットキャラクター
なっきーは、ナキウサギが
元になっているんです!
なかなか会えない、
なっきーですが、黒岳の
イベントにはたま〜に
登場しますよ!

クマでもネズミでもないよ!!



黒岳では主に
"ポン黒"と呼ば
れる頂上から向こう
の岩場に住んで
いるよ!

